



Willkommen beim VVS

**Erleben Sie mit uns das
Siebengebirge**

Unser Programm

**für Kinder- und
Erwachsenengruppen**



Kontaktdaten:

Verschönerungsverein
für das Siebengebirge (VVS)
Königswinterer Straße 409
53639 Königswinter

Telefon: 02223/909494

Fax: 02223/909700

Email: info@naturpark-siebengebirge.de

Internet: www.naturpark-siebengebirge.de

Im VVS-Büro nehmen Ihren Anruf gerne entgegen:
Frau Hammann und Frau Wirtz

Geschäftszeiten:

Montag bis Freitag, 8.00 bis 13.00 Uhr

Hinweis auf Picknickmöglichkeit

Gerne können Sie unsere Schutzhütte zum Picknick nutzen. Wir liefern Strom, Toilettenbenutzung und zwei bis drei Garnituren Biertische mit Bänken dazu.

Kosten: Im Anschluss an eine Veranstaltung 10,00 €, sonst nach Vereinbarung



Liebe Freunde des Siebengebirges,

in Teilen des Naturparks vollzieht sich derzeit ein hochinteressanter Wandel vom Wirtschaftswald zum Wildnisgebiet.

Unser fachkundiges Team erwartet Sie mit einem abwechslungsreichen Programm, in dem Sie neben vielen anderen Informationen über das Siebengebirge auch diese aktuelle Entwicklung hautnah miterleben können.

Das Programm bietet vielfältige Veranstaltungen für alle Altersklassen sowohl in unserem informativen Naturparkhaus auf der Margarethenhöhe mit dem angrenzenden Park als auch im Naturpark Siebengebirge selbst.

Wir freuen uns auf Sie!



Dr. Miriam Mews
Dipl.-Biologin



Monika Dierichs
Dipl.-Biologin



Marc Brombach
Dipl.-Forsting.

Unsere Angebote für Sie:

Erwachsene / Besuchergruppen / Familien

Führungen durch das Naturparkhaus/ durch das Siebengebirge	Seite 1/2
Schatzsuche im Siebengebirge	Seite 3
Waldkino (siehe aktueller Termin)	Seite 4
Mit dem Förster unterwegs	Seite 5
Laternenwanderung	Seite 6
Weinberge: von der Sonne verwöhnt	Seite 7
Wild: Bereicherung für unsere Landschaft und den Mittagstisch	Seite 8
Herbstzeit ist Wildzeit	Seite 9
Erlebe den Wald mit den Sinnen einer Eule	Seite 10
Der Wald im Märchen	Seite 11
Aktion Natur	Seite 12
Wir bauen ein Insektenhotel	Seite 13
Kreatives zu St. Martin	Seite 14

Schulklassen / Geburtstage

Führungen durch das Naturparkhaus, durch das Siebengebirge und spezielle Angebote für Schulen	Seite 15/16
Führungen und Spiele im Park	Seite 17
Mit allen Sinnen	Seite 18
Spiele im und um das Naturparkhaus	Seite 19
Rallye durch den Wald	Seite 20
Indianergeburtstag	Seite 21
Stürmung der Löwenburg	Seite 22
Experimente	Seite 23
Erlebe den Wald mit den Sinnen einer Eule	Seite 9
Der Wald im Märchen	Seite 10
Wir bauen ein Insektenhotel	Seite 12
Survivaltraining für Kids	Seite 24
Hexenseminar für Kinder	Seite 25
Kindergärten	
Führungen durch die Ausstellung/ durch das Siebengebirge	Seite 26
Führungen und Spiele im Park	Seite 17
Mit allen Sinnen	Seite 18

Führungen für Erwachsene durch das Naturparkhaus und/oder durch das Siebengebirge

Erleben Sie das Siebengebirge in unserem Naturparkhaus oder auch im Wildniswald mit fachkundiger Begleitung aus einer neuen Perspektive. Wir bieten Ihnen ein vielfältiges Programm mit umfassenden Informationen.

Themen der Führung/Wanderung:

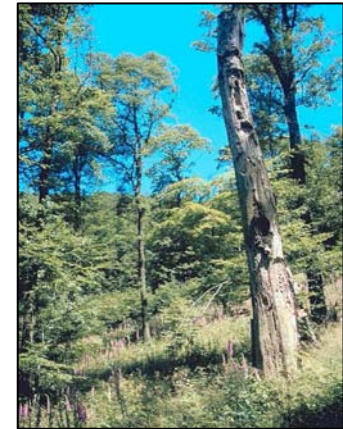
- Geologie des Siebengebirges
- Historische Entwicklung der
- Steinbrüche
- Lebensraum Wildnis
- Entstehung, Erhalt und Lebensraum Kulturlandschaft
- Naturschutz



Führungen sind auch in englischer und französischer Sprache möglich.



An eine Führung durch das Naturparkhaus kann gerne eine Begehung des Wildnisgebietes z. B. auch mit Besuch des Oelbergsteinbruchs angeschlossen werden, die natürlich auch ausschließlich gebucht werden kann. Individuelle Wünsche können Sie bei der Anmeldung mit uns absprechen.



Treffpunkt: Naturparkhaus

Leitung: Dr. Miriam Mews (Dipl.-Biologin)

Zielgruppe: Erwachsene

Dauer: 45 - 60 min
Führung im Naturparkhaus (NPH)

Geführte Wanderung durch das Siebengebirge nach individueller Absprache

Kosten: 45,00 € je Stunde

Schatzsuche im Siebengebirge

Nach dem Fund der alten Schatzkarte macht sich eine Gruppe auf die Suche nach dem sagenumwobenen Schatz der sieben Riesen. Es müssen verschiedene Punkte im Siebengebirge gefunden werden und dort Aufgaben gelöst werden, die zum Bergen des Schatzes wichtig sind. Nach erfolgreichem Fund des Schatzes wird der Schatz am Grillplatz Nasseplatz bei gemütlichen Ausklang aufgeteilt. (Nach Vereinbarung: Verköstigung durch Catering)



- Treffpunkt:** Eingang Nachtigallental in Königswinter
- Leitung:** Monika Dierichs (Dipl.-Biologin)
Marc Brombach (Dipl.-Forsting.)
- Zielgruppe:** Besuchergruppen / Betriebsausflüge (ab 10 Personen)
- Dauer:** 6-7 Stunden
- Teilnahmebetrag:** 35,00 € je Teilnehmer

Waldkino:

Was passiert denn gerade im „Wildnisgebiet Siebengebirge“?

Informationen aus dem Siebengebirge und Erläuterungen zu Maßnahmen im Wildnisgebiet. Anhand von Bildern, Kurzfilmen und Vorträgen werden Wanderern, und allen Interessierten aktuelle Neuigkeiten präsentiert. Im Anschluss an den jeweiligen Vortrag besteht die Möglichkeit für Fragen und Diskussion.

Bitte aktuelle Aushänge am Naturparkhaus beachten!



- Treffpunkt:** Am Naturparkhaus
- Leitung:** Marc Brombach (Dipl.-Forsting.)
- Zielgruppe:** Naturliebhaber und Interessierte
- Dauer:** ca. 1 Stunde
- Teilnahmebeitrag:** 5,00 € je Teilnehmer

Mit dem Förster unterwegs!

Wir unternehmen Streifzüge durch die Wildnis und lernen dabei viel über die Bäume und die Aufgaben des Försters.

Wir klären viele interessante Fragen:

Welche Tiere leben im Wald?

Warum müssen Hunde im Wald angeleint werden?

Warum sollten wir unsere Abfälle wieder mit nach Hause nehmen?

Wie können wir den Tieren am besten helfen?

... und wir lernen auch ein bisschen Jägerlatein!



Treffpunkt: Naturparkhaus

Leitung: Marc Brombach (Dipl.-Forsting.)

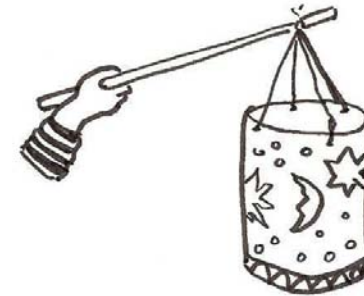
Zielgruppe: Familien / Schulklassen

Dauer: ca. 2 Stunden

Teilnahmebetrag: Erw. 8,00 € ,Ki 5,00 €

Laternenwanderung

Erleben Sie eine romantische Laternenwanderung durch das Siebengebirge, auf der Sie Informationen über die Natur erhalten. Oder nutzen Sie diese Gelegenheit um sich stimmungsvoll auf Ihre nachfolgende private Festlichkeit einzustimmen.



Treffpunkt: Naturparkhaus

Leitung: Marc Brombach (Dipl.-Forsting.)

Zielgruppe: Schulklassen, Firmen, alle Interessenten

Dauer: ca. 2 Stunden

Teilnahmebeitrag: 35,00 € je Stunde für Schulklassen
45,00 € je Stunde für Erwachsenenengruppen

Weinberge:

Von der Sonne verwöhnt.

Ein Weinberg als Quelle des Genusses und als Lebensraum für Tiere und Pflanzen Die sonnigen Hänge am Rhein bringen nicht nur edle Tropfen hervor, sie beherbergen auch eine Vielzahl seltener Tiere und Pflanzen, die wie häufig nur hier finden.

Wir laden ein zu einer kleinen Wanderung durch die Weinberge entlang des Siebengebirges, hören einiges über den historischen Weinanbau in unserem Gebiet und belohnen uns anschließend mit einer Weinprobe im Weingut.



- Treffpunkt:** Oberdollendorf
- Leitung:** Monika Dierichs (Dipl.-Biologin)
- Zielgruppe:** Erwachsene
(z.B. Firmen-/ Betriebsausflüge)
- Dauer:** 2 Stunden (ohne Weinprobe)
- Teilnahmebeitrag:** 8,00 € je Teilnehmer
- Weinprobe:** ab 15 Pers. separat buchbar

Wild:

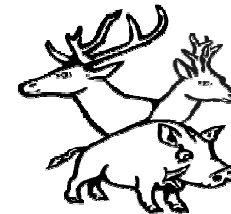
Bereicherung für unsere Landschaft und den Mittagstisch...

Beim Durchstreifen der Wälder rund um die Löwenburg erfahren wir Vieles über die Bedeutung des Wildes für das Ökosystem Wald, die Frage, ob man Wild im Winter füttern sollte oder nicht, die Jagd usw....

Nach der kleinen Waldführung wenden wir uns in der örtl. Gastronomie den genussvollen Seiten des Wildes zu. Es besteht die Möglichkeit, heimisches Wild in den verschiedensten Variationen zu probieren.

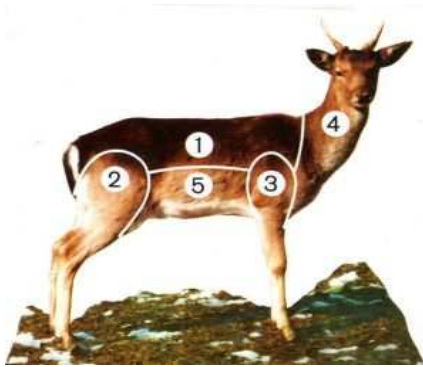
(Auf Wunsch: Lichtbilder-Vortrag im Restaurant)

- Treffpunkt:** Naturparkhaus
- Leitung:** Marc Brombach (Dipl.-Forsting.)
Monika Dierichs (Dipl.-Biologin)
- Dauer:** ca. 3 Stunden Wanderung
- Zielgruppe:** Erwachsene
(z.B. Firmen- und Betriebsausflüge)
- Teilnahmebeitrag:** 18,00 € je Teilnehmer
- Kosten Wildmenü:** nach Vorbestellung und Vereinbarung



Herbstzeit ist Wildzeit:

Sie essen gerne Wild - wissen aber nicht welches Bratenstück sich für welches Gericht eignet. Lernen Sie, in welche Teilstücke Wild zerlegt werden kann und wie man sie veredelt. Mit entsprechenden Rezepten zaubern Sie hervorragende Wildgerichte mit denen Sie ihre Bekannten und Freunde überraschen werden.

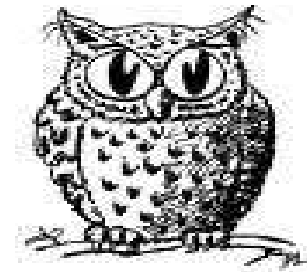


- Treffpunkt :** Wintermühlenhof
Leitung : Marc Brombach (Dipl.-Forsting)
Monika Dierichs (Diplom Biologin)
Dauer: 2 Stunden
Zielgruppe: Hobbyköche und Interessierte
Teilnahmebetrag: 25,00 € je Person

Erlebe den Wald

mit den Sinnen einer Eule:

Wir machen eine Mondscheinwanderung durch das Siebengebirge. Nachdem sich unsere Augen an die Dunkelheit gewöhnt haben, gehen wir auf leisen Sohlen durch das Siebengebirge und orientieren uns mit Hilfe des Mondlichtes auf festen Wegen durch die Nacht.



- Treffpunkt:** Naturparkhaus
Leitung: Marc Brombach (Dipl.-Forsting.)
Monika Dierichs (Dipl.-Biologin)
Zielgruppe: Schulklassen
Gemischte Gruppen / Familien
Dauer: 2 Stunden
Teilnahmebeitrag: 85 € / Veranstaltung

Der Wald im Märchen

Der Wald spielt in Märchen oft eine zentrale Rolle. Oft leben fabelhafte Wesen wie Hexen oder Zwergen in ihm und oft ist er Ort von Verwandlungen, aber auch von Verirrungen. Welche Rolle der Wald, Bäume und Sträucher in Märchen spielen, erfahren wir bei dieser phantasie-durchwobenen Waldführung. Parallel dazu kann uns der Förster Auskunft darüber geben, welche reale Bedeutung diese Waldgewächse heute für uns haben.



Treffpunkt: Naturparkhaus

Leitung: Monika Dierichs (Dipl.-Biologin)
Marc Brombach (Dipl.-Forsting.)

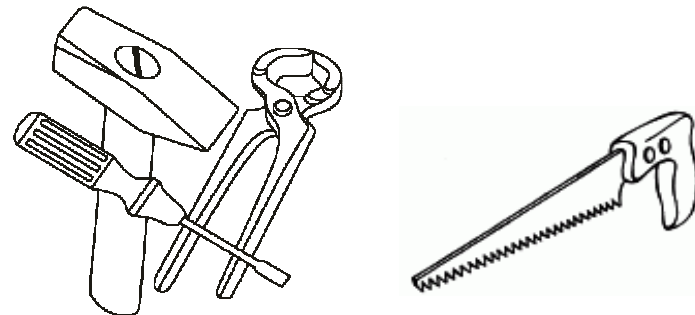
Dauer: 2-3 Stunden

Zielgruppe: Kindergruppen (bis 10 Jahre)
oder Familiengruppen
Firmen- und Betriebsausflüge

Teilnahmebeitrag: Kindergeburtstage 85,00 €,
andere Gruppen nach
Vereinbarung

Aktion Natur!

Sie sitzen die ganze Woche im Büro und suchen nach einem Ausgleich bei Arbeiten in der freien Natur? Gemeinsam mit Fachleuten des VVS werden Arbeitseinsätze zu Gunsten der Natur durchgeführt. Es werden z.B. Waldinnenränder gestaltet, durch die Pflanzung von Büschen und Sträuchern, die vielen Vogelarten als Brut- und Nistgehölz dienen werden; Offenlandbiotopflächen freigestellt, die für viele Reptilien und Insekten wichtigen Lebensraum bieten oder alte kulturhistorische Einrichtungen werden hergerichtet und erhalten (z. B. die Holzverladerampe im Rhöndorfer Tal).



Treffpunkt : Forsthaus Lohrberg

Leitung : Marc Brombach (Dipl.-Forsting.)

Dauer: ca. 3-5 Stunden

Zielgruppe: Naturliebhaber und Interessierte

Teilnahmebeitrag: freiwillige Spende an den VVS

Wir bauen ein Insektenhotel

Aus Blumentöpfen, Pflanzenstängeln, Holz und Lehm bauen wir Nisthilfen für Wildbienen und andere nützliche Insekten im eigenen Garten.



- Treffpunkt:** Naturparkhaus
- Leitung:** Monika Dierichs (Dipl.-Biologin)
Marc Brombach (Dipl.-Forsting.)
- Dauer:** 2-3 Stunden
- Zielgruppe:** Familien, Kindergeburtstage,
Väter & Kids
- Teilnahmebeitrag:** Erw. 15 €, Ki. 10 €
(+ Materialkosten)

Kreatives zu St. Martin:

Wir basteln eine Runkelrübenlaterne und starten zum Laternenumzug durch das Siebengebirge

Laternen kann man auch aus natürlichen Materialien basteln, wie z.B. Runkelrüben und kleinen Kürbissen. Gemeinsam wollen wir lustige Fratzen aus den Rüben schneiden und zu Laternen gestalten. Dann geht's, ausgerüstet mit gruseligen Lichtern in den Wald...

- Treffpunkt:** Naturparkhaus
- Leitung:** Monika Dierichs (Dipl.-Biologin)
Marc Brombach (Dipl.-Forsting.)
- Zielgruppe:** Angebot für Familien
- Dauer:** 3 Stunden
- Teilnahmebeitrag:** Erw. 15,00 €, Ki. 10,00 €
(+ 5,00 € Material / Laterne)



Führungen für Schulen im Naturparkhaus oder durch das Siebengebirge

Wir bieten altersgerechte Führungen durch die Ausstellung für Grundschul Kinder, Sekundarstufe I sowie Sekundarstufe II.

Themen der Führung/Wanderung:

- Geologie des Siebengebirges
- Steinbrüche
- Tiere und Pflanzen
- Wald und Wildnisgebiet
- Lebensraum Offenland (Obstwiesen, Weinbergsbrachen und Steinbrüche)
- Naturschutz



Spezielle Angebote für Schulen

Gerne gehen wir drinnen oder draußen auf spezielle Themen einzelner Fächer ein, so zum Beispiel:

- Biologie**
- Lebensräume im Siebengebirge: Wildniswald und Kulturlandschaft im Wechsel
 - Tiere und Pflanzen im Jahreszeitenwandel: Früh-



- lingserwachen, Samen und Früchte, Winterspuren
- Gewässerkunde: Was lebt in Tümpeln und Bächen?
- Fledermäuse und Eulen
- Kreislauf des Waldes
- Naturschutz

- Geographie**
- Entstehung des Siebengebirges: als Steinforscher auf den Spuren des Vulkanismus z.B. mit Wanderung zum Lohrberg- oder Oelbergsteinbruch (besonders geeignet für Klasse 3 und 4)
 - Wetter und Jahresrhythmik

- Geschichte**
- kulturelle Entwicklung des Siebengebirges
 - Geschichten von Bergen, Burgen und Bäumen

Diese und andere Themenbereiche können Sie gerne bei der Anmeldung individuell mit uns absprechen. Möglich ist es auch, die erlebten Erfahrungen mit Hilfe eines Quiz spielerisch zu überprüfen. Hierzu halten wir altersgerechtes Material bereit.



Treffpunkt: Naturparkhaus

Leitung: Dr. Miriam Mews (Dipl.-Biologin)

Dauer: im Naturparkhaus/Park je nach Alter ca. 45-60 min.

Zielgruppe: Schulklassen

Teilnahmebetrag: 35,00 € / Stunde, jede weitere Stunde 35,00 €



Führungen und Spiele im Park

Im Anschluss an eine Führung durch das Naturparkhaus oder auch separat bietet unser Park Raum für Führungen und Spiele vieler Art.

Mögliche Themen einer Führung:

- Bäume und ihre Früchte
- Waldtiere und ihre Spuren
- Frühlingsblüher
- Tiere im Winter

Dauer: ca. 60 min
Kosten: 35,00 €

Spielerisch durch die Natur

Naturbezogene Spiele im Park zu den Themen

- Ameisen im Wald
- Fledermäuse im Siebengebirge
- Spuren der Waldtiere
- Hindernisse meistern
- Weitsprung der Tiere

Dauer: ca. 60 min
Kosten: 35,00 €



Besonderes Angebot:

Mit allen Sinnen

An fünf Stationen im Naturparkhaus und im Park erleben Kinder die Natur mit allen Sinnen.

Fühlen: Fühlsäckchen und Barfußpfad

Hören: Rasseldosen und Tiergeräusche

Riechen: Gerüche aus der Natur

Fühlen: Gefieder und Fell

Sehen: Tiere am Tag und in der Nacht

Gleichgewicht: Mit Dosenstelzen über Hindernisse

Spielerisch und ohne Druck darf hier jedes Kind seine Wahrnehmung testen und sich mit nackten Füßen beim Barfußpfad oder mit vorsichtigen Fingern beim Fühlen von Eichhörnchenfell, Igelstacheln und Schnepfengefieder überraschen lassen.

Treffpunkt : Naturparkhaus

Leitung : Dr. Miriam Mews
(Dipl.-Biologin)

Dauer: ca. 2,5 Stunden mit
Frühstückspause

Zielgruppe: Kinder von 5 - 10 Jahren
(besonders Vorschulalter
und Klasse 1 bis 2)

Kosten: 85,00 €



Geburtstagsprogramm 1

Spiele in und um das Naturparkhaus

(auch als Ausweichprogramm bei starkem Regen)

- Besuch des Naturparkhauses inklusive Führung (ca. 45 min)
- kurze Picknickpause mit Selbstverpflegung
- Naturbezogene Spiele im Park (ca. 60 min.) mit den Themen:
 - Ameisen im Wald
 - Fledermäuse im Siebengebirge
 - Spuren der Waldtiere
 - Hindernisse meistern
 - Weitsprung der Tiere

Das Programm kann witterungsbedingt auch ausschließlich im Naturparkhaus stattfinden.



Treffpunkt: Naturparkhaus

Leitung: Dr. Miriam Mews (Dipl.-Biologin)

Zielgruppe: Kinder von 5 – 10 Jahren

Dauer: ca. 2 Stunden

Kosten: 85,00 € pro Veranstaltung

Geburtstagsprogramm 2

Rallye durch den Wald

Finde mit Hilfe von rätselhaften Karten geheimnisvolle Plätze im Wald. Dort warten spannende Rätsel und sportliche Aufgaben auf Dich!

Dieses Programm wird für Kinder und Jugendliche zwischen 5 und 14 Jahren mit altersgerechtem Schwierigkeitsgrad (z.B. evtl. mit Kompass oder Zaubertrank) angeboten und ist auch als Nachtwanderung buchbar.

An der zweiten Station bietet sich die Möglichkeit zu einer kleinen Picknickpause.

- **Auch für Erwachsene geeignet!**



Treffpunkt: Naturparkhaus

Leitung: Dr. Miriam Mews (Dipl.-Biologin)

Zielgruppe: Kinder und Jugendliche von 5 – 14 Jahren, Erwachsene

Dauer: ca. 2 Stunden

Kosten: 85,00 € pro Veranstaltung

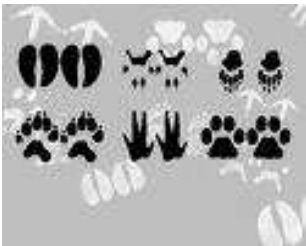
Geburtstagsprogramm 3

Indianergeburtstag

Wie hätten sich die Indianer im Siebengebirge verhalten? Wovon hätten sie gelebt? Wie hätten sie gejagt? Mit allen Sinnen wollen wir die Natur erleben, Tierspuren finden, essbare Pflanzen kosten und spielerisch einiges über das Leben der Indianer erfahren.

Ablauf:

- Basteln von Kopfschmuck
- Tierspuren / Fährtensuche
- Anschleichen und Bachüberquerung
- essbare Pflanzen
- Wald – und Wiesenquiz



- Treffpunkt:** Naturparkhaus
- Leitung:** Dr. Miriam Mews (Dipl.-Biologin)
- Zielgruppe:** Kinder von 5 – 11 Jahren
- Dauer:** ca. 2 Stunden
- Kosten:** 85,00 €

Geburtstagsprogramm 4

„Stürmung“ der Löwenburg

Wie muss man sich das Leben in der Ritterzeit ohne Strom und warmes Wasser eigentlich vorstellen?

Warum gibt es so viele Burgen im Siebengebirge und wie konnte man sie damals stürmen? Wie sah die Löwenburg vor 800 Jahren aus?

Ablauf:

- Anmarsch zur Burg mit Spielen und Informationen zur Ritterzeit, zum Leben im Wald und den damaligen Burgherren im Siebengebirge (auf Wunsch auch zur Entstehung des Siebengebirges)

- „Stürmung“ der Löwenburg
- Picknick auf der Burg
- Ritterspiele
- Ritterquiz



- Treffpunkt:** Löwenburger Hof oder Naturparkhaus
- Leitung:** Dr. Miriam Mews (Dipl.-Biologin)
- Zielgruppe:** Kinder von 5 - 12 Jahren
- Dauer:** 2 - 3 Stunden
- Kosten:** 85,00 € (2 Stunden ab Löwenburger Hof),
110,00 € (3 Stunden ab Naturparkhaus)



Geburtstagsprogramm 5

Experimente:

Von Luftballonraketen und
Pharaonenwürmern

oder

Von Laubfall und Eisangeln

oder

Wenn es raucht und stinkt – Vulkane im
Siebengebirge

Luftballons, die sich selbst
aufblasen und Würmer,
die durch Feuer gelockt
aus dem Sand kriechen?
Auftrennung von
Blattfarbstoffen oder Bau
eines eigenen Vulkans?
Wie geht das?



Mit einfachen und ungefährlichen Experimenten wollen wir
hier in altersgerechter Form der Welt der
Naturwissenschaften auf die Schliche kommen.

Treffpunkt: Naturparkhaus

Leitung: Dr. Miriam Mews (Dipl.-Biologin)

Zielgruppe: Kinder ab 6 Jahren

Dauer: ca. 2 Stunden

Kosten: 85,00 € (+10,00 € Material)



Survivaltraining für Kids

Wir befinden uns fernab jeglicher Zivilisation, mitten in
der Wildnis und sind ganz auf uns gestellt. Wir lernen
überlebenswichtige Dinge wie Orientierung, Feuer
machen, üben praktische Knoten und bereiten unser
Mittagessen in der freien Natur zu.

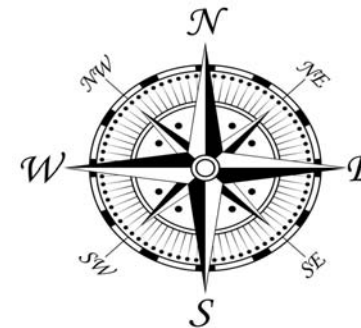
Treffpunkt: Naturparkhaus

Leitung: Marc Brombach (Dipl.-Forsting.)
Monika Dierichs (Dipl.-Biologin)

Dauer: 2-4 Stunden (Nach Absprache)

Zielgruppe: Kindergeburtstage, Schulklassen
(Kinder ab 8J.), Väter & Kids

Teilnahmebeitrag: 5,00 € je Teiln. / je Stunde.



Kräuterhexenseminar

(Workshop mit Kindern)

Kinder im Grundschulalter lernen etwas über die Weisheit und die Zauberkünste der Hexen. Wir brauen duftendes Blütenwasser oder rühren aus Kräutern und Tinkturen heilsame Hexensalben. Coole Hexensprüche, Spiele und Geschichten entführen euch in das Reich der Magie...

Natürlich auch für Jungs!



- Treffpunkt:** Naturparkhaus
- Leitung:** Monika Dierichs (Dipl.-Biologin)
- Dauer:** 2 Stunden
- Zielgruppe:** Kindergeburtstage usw.
- Teilnahmebeitrag:** 85,00 € (+10,00 € Material)

Führungen für Kindergärten im Naturparkhaus oder durch das Siebengebirge

Da unsere Ausstellung viele aktive, spielerische, selbstentdeckende Elemente enthält, ist sie auch für Kindergartenkinder sehr gut geeignet.

Jedes Kind kann neugierig auf eigene Faust losziehen und selbst entdecken, wie sich ein Eichhörnchen anfühlt, was eine 200 Jahre alte Buche zu erzählen hat oder ob es die Gerüche des Waldes erkennt.

Auch für den Elementarbereich bieten wir altersgerechte Führungen drinnen und draußen an, die immer mit kleinen Rätseln oder Spielen aufgelockert werden.

Gerne stellen wir mit Ihnen auch ein individuelles Programm, z.B. für Ihren Vorschulkinder-Abschluss, zusammen.

Bitte sehen Sie sich auch unsere Angebote auf Seite 17 und 18 an.

- Treffpunkt:** Naturparkhaus
- Leitung:** Dr. Miriam Mews (Dipl.-Biologin)
- Dauer:** 30 - 45 min
- Zielgruppe:** Kindergartengruppen
- Teilnahmebeitrag:** 30,00 € pro Führung / 35,00 € je Stunde



Anfahrt mit öffentlichen Verkehrsmitteln:

Linienbus 521 bis Haltestelle Margarethenhöhe

Aktuellen Fahrplan zur Ferienzeit

beachten!!

Anfahrt mit dem Auto:

Über die A3 Abfahrt Siebengebirge in Richtung Königswinter Ittenbach. (erste Ausfahrt im Kreisel). Durch den Ort Ittenbach hindurchfahren bis zum höchsten Punkt (Margarethenhöhe).

An der Ampel links in die Löwenburgerstraße einbiegen. Nach ca. 100 m erreichen Sie auf der linken Seite den Eingang zum Naturparkhaus.

Parkmöglichkeiten:

- Parkplatz auf der Margarethenhöhe an der Kreuzung Margarethenhöhe
- Parkplatz am Ölberg (an der Kreuzung rechts abbiegen).
- Lauffreyparkplatz unterhalb Ölbergparkplatz

